



Director de Recursos Humanos

Manuel Osorio,

Socio-Director General de CEINSA.

MISIÓN

Diseñar e implementar las diferentes políticas de personal de la compañía, con la finalidad de conseguir un equipo humano adecuado, profesionalizado, motivado y comprometido con los

objetivos corporativos, que sea capaz de aportar la máxima contribución individual y colectiva a los resultados globales de la organización.

FUNCIONES PRINCIPALES

- Definir las políticas de reclutamiento, selección, formación, desarrollo, promoción y desvinculación que garanticen la adecuación cuantitativa y cualitativa del personal a la compañía.

- Establecer un sistema de gestión del desempeño apropiado y una política retributiva coherente, motivadora, equitativa y competitiva.

- Contribuir a definir la cultura de la empresa, gestionando la comunicación interna y facilitando la creación de los valores apropiados.

- Coordinar las relaciones laborales, representando a la empresa ante los diferentes interlocutores.

- Supervisar la administración de personal.

ACTIVIDADES SUBORDINADAS

COMPETENCIAS GENÉRICAS

- Flexibilidad.
- Habilidad para la negociación.
- Obtención y análisis de información.
- Orientación al cliente interno/externo.
- Pensamiento sintético.
- Perspectiva estratégica.
- Persuasión.
- Sensibilidad interpersonal.
- Tolerancia a la presión.

ACTIVIDADES SUBORDINADAS

- Selección y evaluación.
- Formación y desarrollo.
- Compensación y beneficios.
- Organización.
- Administración de personal.
- Relaciones laborales.

EN OCASIONES...

Puede responsabilizarse también de las relaciones externas, de los servicios generales y otros.

COMPETENCIAS ASOCIADAS

FORMACIÓN Y CONOCIMIENTOS DOMINANTES

Titulación universitaria superior, principalmente Psicología, Derecho, Económicas o Administración de Empresas. Estudios de especialización en su función. Conocimientos de psicología de las organizaciones, técnicas de gestión de recursos humanos, legislación laboral, mercado de trabajo.

OTRAS DENOMINACIONES

- Subdirector General de Recursos Humanos (en grandes compañías).
- Director de Personal.
- Director Social.
- Jefe de Personal Código R02 (en compañías pequeñas).

Ing.: Human Resources Director.

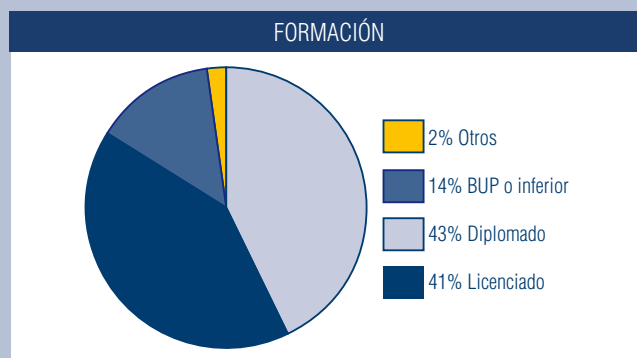
Información elaborada por:



Perfiles

DESCRIPCIÓN DE LA MUESTRA

VARIABLES CUANTITATIVAS			
	Centil 25	Mediana	Centil 75
Ventas	44	103	450
Plantilla	183	370	745
Edad	39	43	50
Antigüedad	3	6	13
Subordin.	3	5	10



RANGO PROFESIONAL			
Miembro C.D.	No Miembro C.D.		
64%	36%		

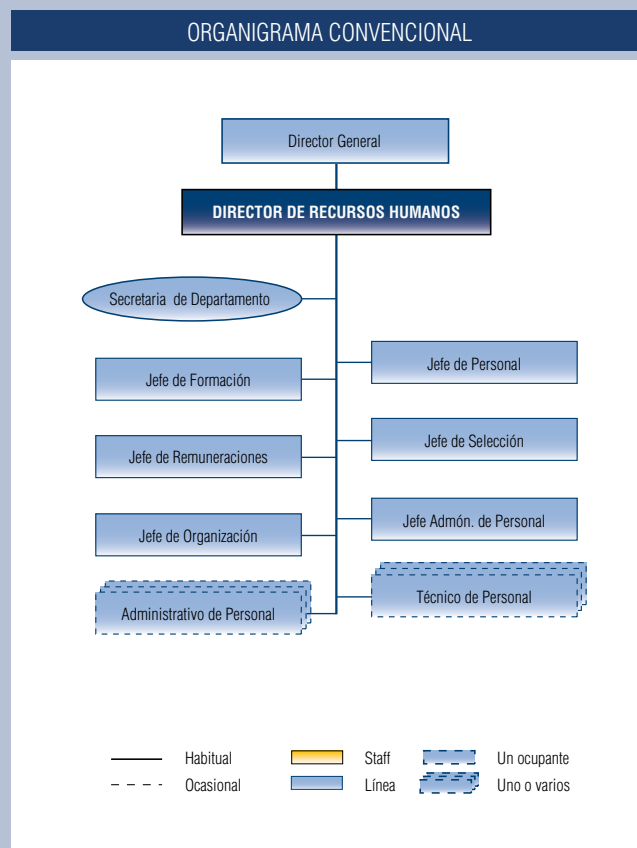
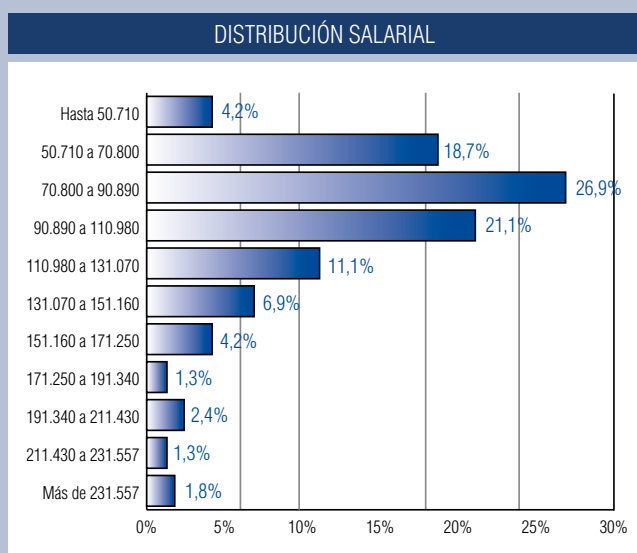
SEXO	
Masculino	Femenino
73%	27%

CARACTERÍSTICAS RETRIBUTIVAS

DETERMINANTES DEL NIVEL SALARIAL		
	Remuneración Total	Incremento respecto a 2008
Centil5	48.625	50.714
Centil25	62.686	70.404
Centil50	79.695	88.948
Centil75	97.325	113.656
Centil95	153.008	201.354
Media	84.556	98.283

PESO DE LA REMUNERACIÓN VARIABLE	
Frecuencia	Porcentaje sobre la remuneración total
80,5%	16,5%

Remuneración en euros



Fuente: Informe de Remuneraciones 2009-2010 y Banco de Datos Salariales de CEINSA.